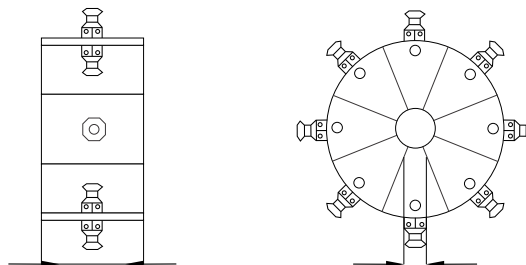


**INFORMACIÓN GENERAL:**

La estructura de la máquina prensadora de mangueras hidráulicas se compone de un sistema de presión hidráulica que consiste en el motor eléctrico, la bomba de émbolo, la válvula electromagnética, la válvula de regulación de la presión y de la válvula auxiliar, y un sistema de bloqueo del cilindro del aceite, así como un control eléctrico sistema. El diseño de la máquina prensadora de mangueras fabricado por nuestra empresa en estos tres sistemas principales muestra la elegancia y la originalidad en el ámbito doméstico.



DADOS	LONG
CR. 14	55mm
CR - 16	55mm
CR - 19	55mm
CR - 22	55mm
CR - 26	70mm
CR - 30	70mm
CR - 34	75mm
CR - 39	75mm
CR - 45	85mm
CR - 51	85mm
CR - 57	85mm
CR - 63	85mm
CR - 69	85mm

PRENSADO	
Max. Diámetro Prensado	2"
Max Mang.:	1 - 4 Mallas 2"   6 Mallas 1 1/ 2
Voltaje (V)	220 3PHase   380 3Phase
Fuerza de Prensado (HP)	5
Longitud (MM)	600
Ancho (MM)	475
Altura (MM)	610
Peso sin aceite	150kg